



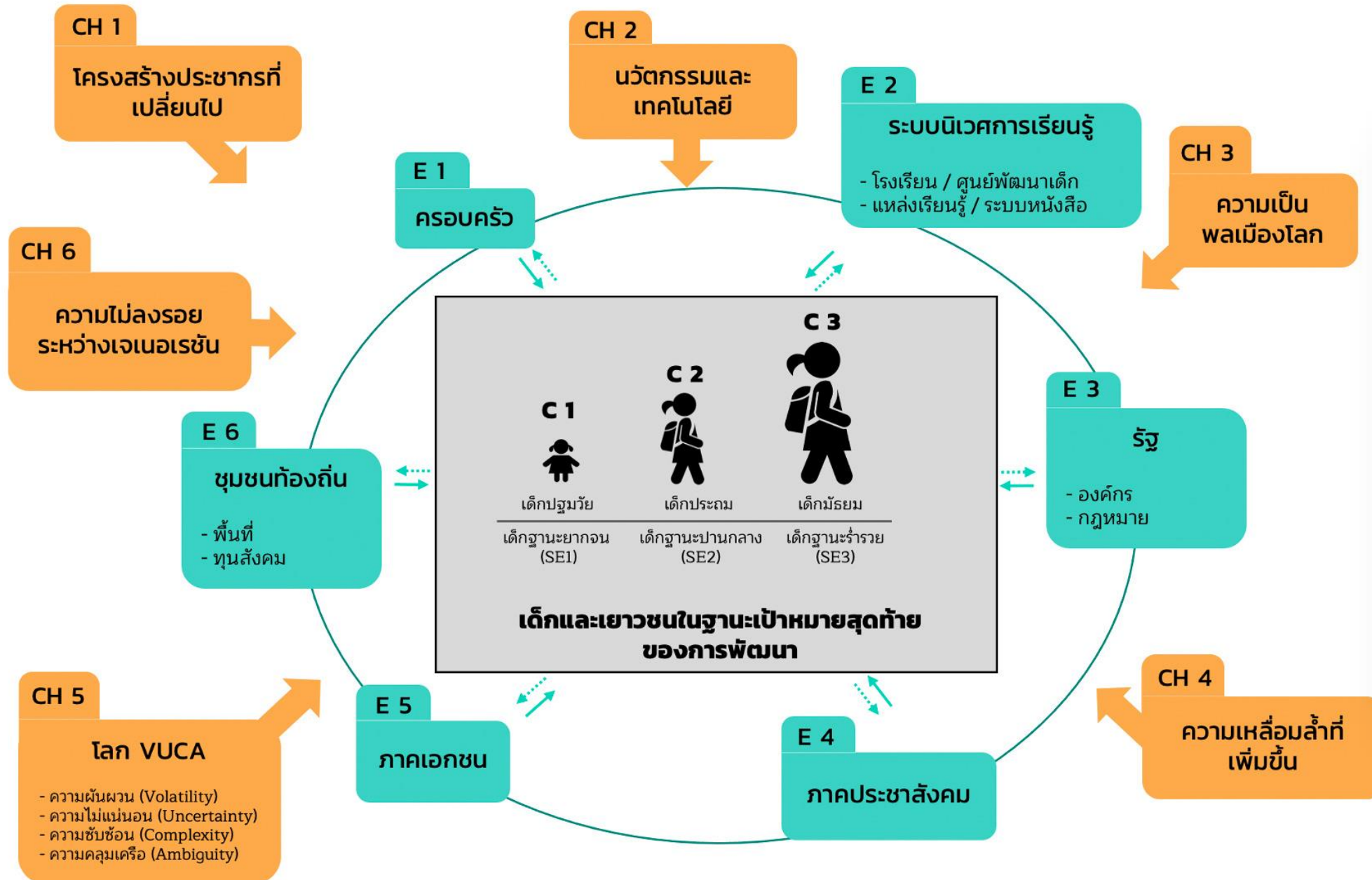
คิด for คิดส์
ศูนย์วิจัยนโยบายเด็กและครอบครัว



1 ปี คิด for คิดส์

ผลงานและอนาคตของ
ศูนย์ความรู้นโยบายเด็กและครอบครัว

กรอบแนวคิด: ระบบนิเวศการพัฒนาเด็ก



การวิเคราะห์ 3 ระดับ

เด็กและเยาวชน (C/SE)

ระบบนิเวศการพัฒนาเด็ก (E)

ประเด็นท้าทาย (CH)

พัฒนาฐานข้อมูลเกี่ยวกับเด็กและเยาวชน เพื่อเป็นโครงสร้างพื้นฐานในการพัฒนาทุกนโยบาย ทั้งข้อมูลเชิงสถิติทั่วไป ความคิดเห็น ชุดคุณค่า และสังคมในอุดมคติของเด็กรุ่นใหม่

สำรวจเยาวชน 5 ประเด็นใหญ่ 133 ข้อ



1. ความเป็นอยู่ขั้นพื้นฐาน



2. ความสัมพันธ์กับคนรอบตัว



3. ความสัมพันธ์กับสังคมวงกว้าง



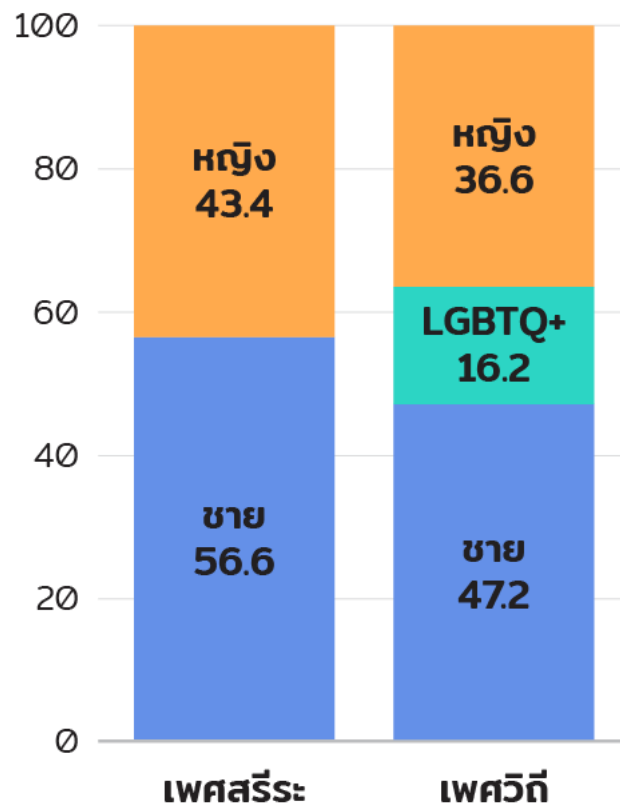
4. การศึกษาและการทำงาน



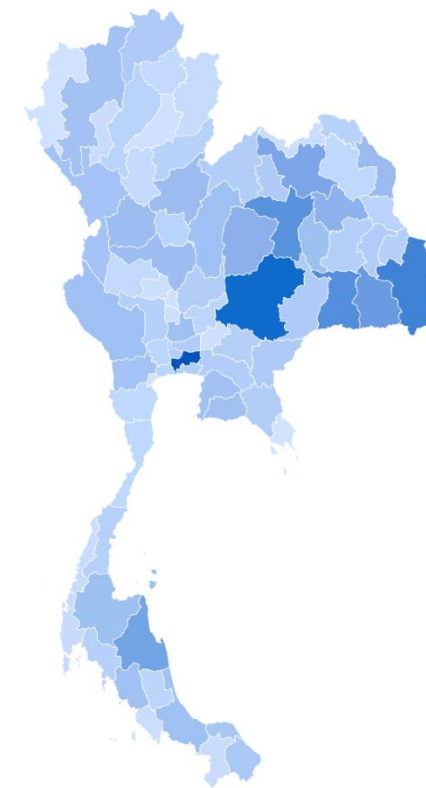
5. คุณค่าและทัศนคติ

การกระจายตัวของข้อมูล 19,237 ชุด

เพศ



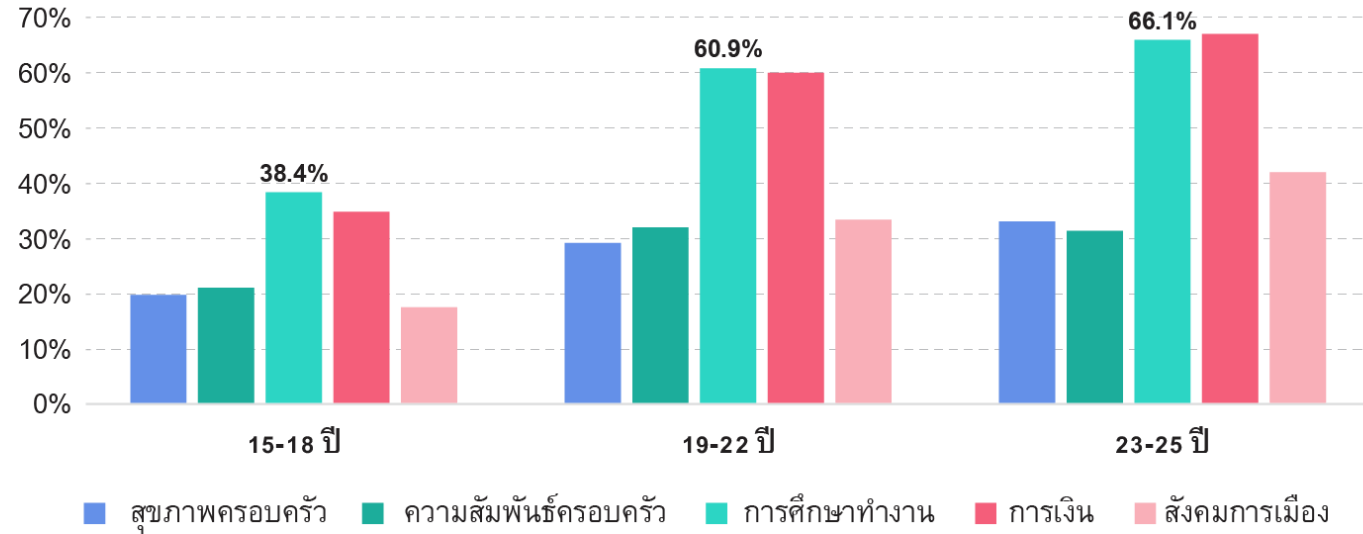
พื้นที่



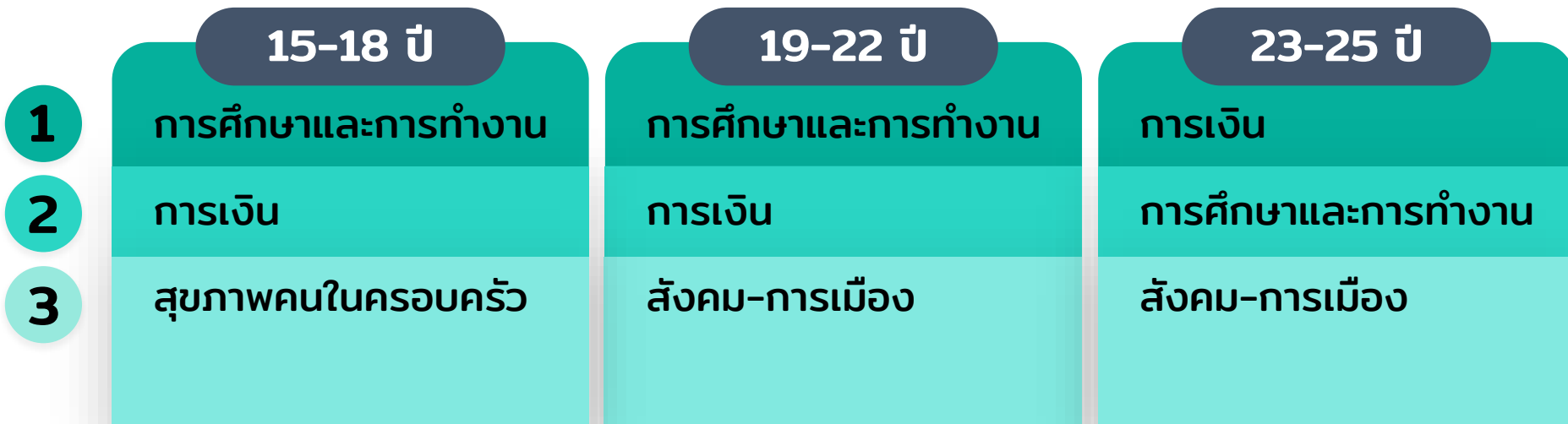


การศึกษาและการทำงานเป็นสาเหตุหลัก ของความเครียดในเยาวชนทุกช่วงวัย

ปัจจัยที่ส่งผลต่อ
ความเครียดของ
เด็กและเยาวชน

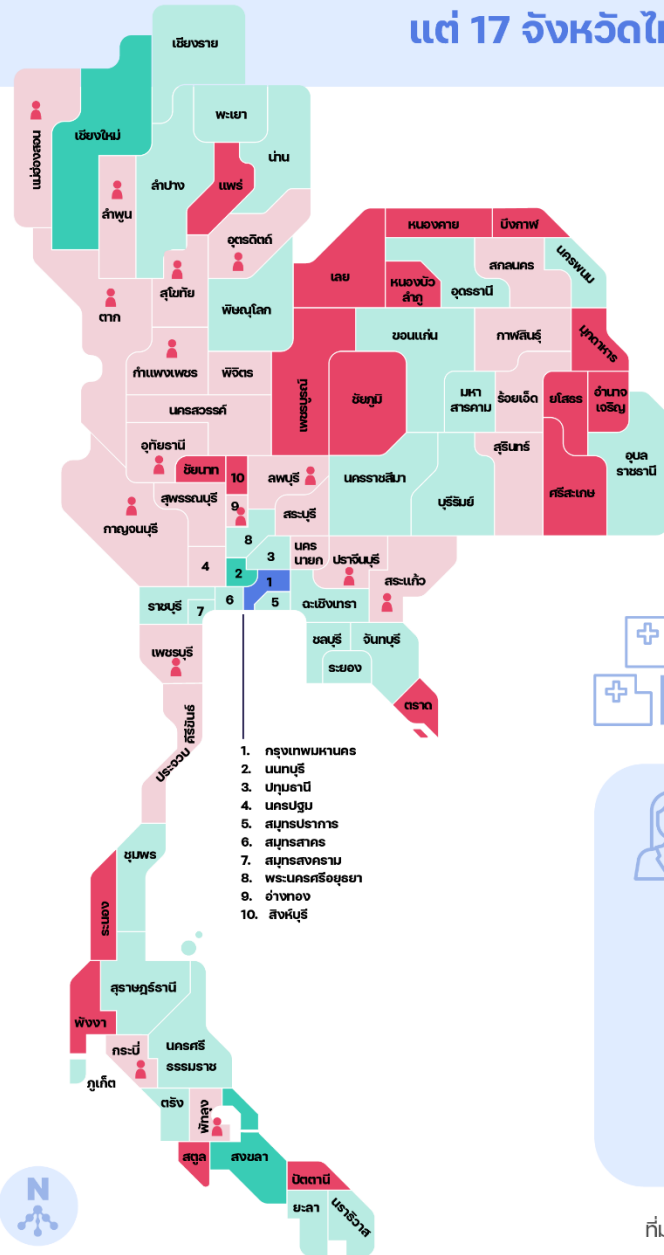


(ข้อมูลจาก Youth Survey
โดย คิด for คิดส์, 2022)



จิตแพทย์เด็กกระจุกในกรุงเทพ

แต่ 17 จังหวัดไม่มีประจำอยู่เลย



จำนวนสถานพยาบาล ที่มีจิตแพทย์เด็กและวัยรุ่น (รวมโรงพยาบาลรัฐ เอกชน และคลินิก)



สถานพยาบาลด้านจิตเวช **452** แห่ง
เพียง **1** ใน **3** มีจิตแพทย์เด็กและวัยรุ่น



จิตแพทย์เด็กและวัยรุ่น 295 คน



111 คน ประจำในสถานพยาบาล
ราว 40 แห่ง ในกรุงเทพมหานคร



จิตแพทย์ 1 คนดูแลเด็กทั้งจังหวัด
ใน 15 จังหวัด

ที่มา: ชมรมจิตแพทย์เด็กและวัยรุ่นแห่งประเทศไทย, สมาคมจิตแพทย์แห่งประเทศไทย และกรมสุขภาพจิต รวบรวมโดย 101 PUB

ความเหลื่อมล้ำทำให้มีเพื่อนหลากหลายยากขึ้น



คิด for คิดส์
ศูนย์วิจัยเพื่อคนไทยทั้งปวง

ยิ่งจนยิ่งมีเพื่อนน้อย
โดยเฉพาะกลุ่มที่อยู่ในเมือง

จำนวนเพื่อนสนิทโดยเฉลี่ย (คน)

ครัวเรือนร่ำรวยสุด

ครัวเรือนยากจนสุด

6.3

ผู้ตอบทั้งหมด

5.2



6.0

กทม.

4.6



6.5

อำเภอเมือง

4.9



6.3

นอกเมือง

5.3



กลุ่มเยาวชนร่ำรวยที่สุดมีแนวโน้ม
มีเพื่อนสนิทที่หลากหลายมากกว่า

สัดส่วนเยาวชนที่มีเพื่อนสนิทต่างสถานะ

ครัวเรือนร่ำรวยสุด

ครัวเรือนยากจนสุด

ต่างชนชั้นทางเศรษฐกิจ

50.0%



34.9%

ต่างศาสนา

43.3%



30.8%

ต่างสัญชาติ

18.5%



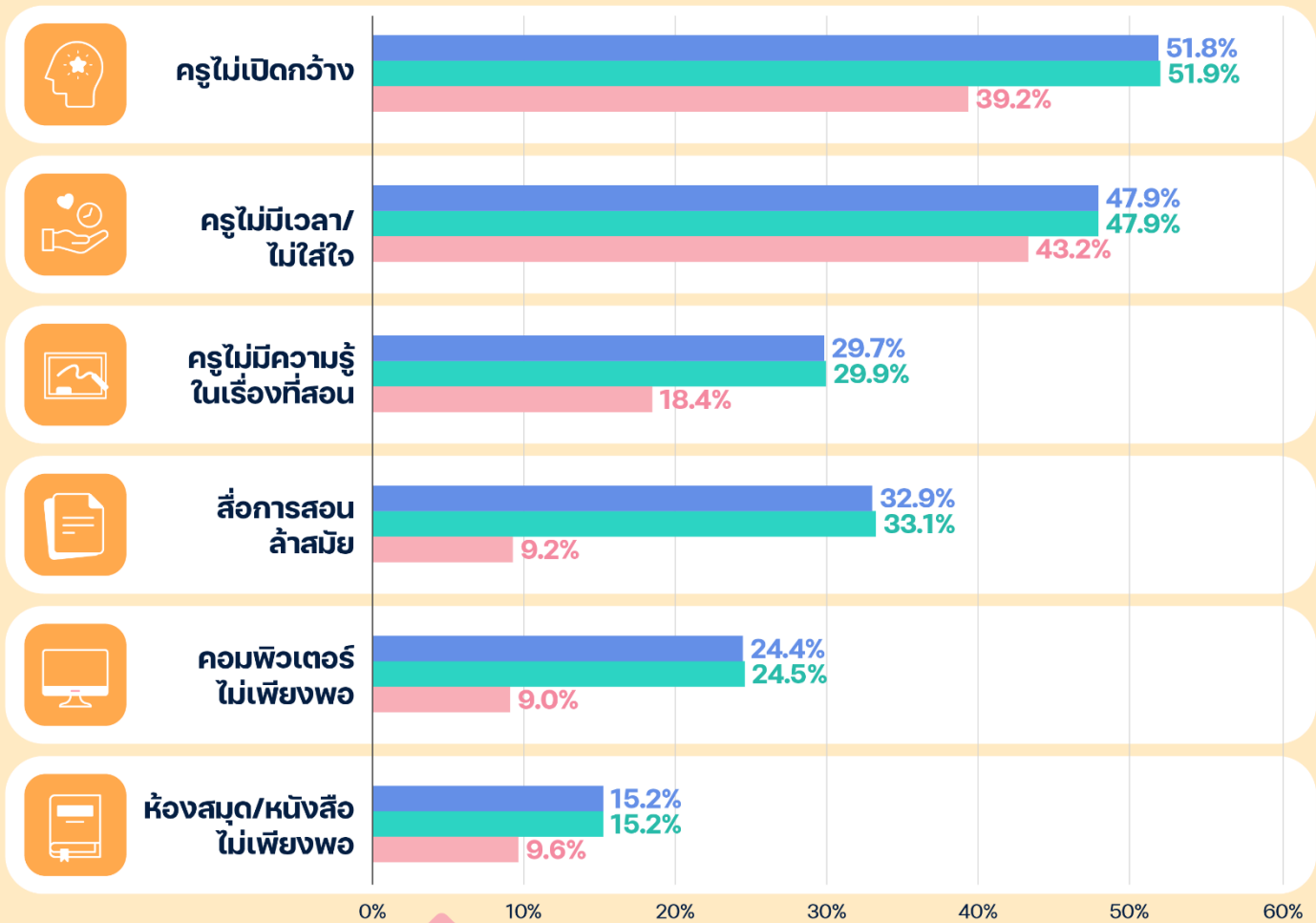
10.2%

จะพึงพาการศึกษาในระบบได้อย่างไร ในเมื่อโรงเรียนไม่พร้อม



ปัญหาในโรงเรียนที่เด็กนักเรียนไทยเผชิญ

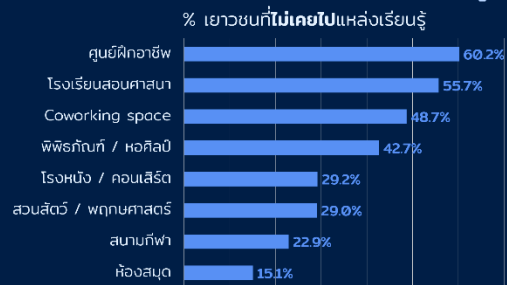
■ ทั้งหมด ■ จังหวัดอื่น ■ กทม. และปริมณฑล



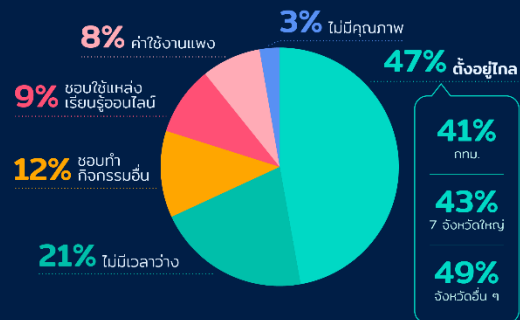
กลุ่มนักเรียนที่เรียนอยู่ใน กทม. และปริมณฑลมีแนวโน้มประสบปัญหาเหล่านี้น้อยที่สุด

เพิ่มแหล่งเรียนรู้ใกล้บ้าน ให้เยาวชนไทยเข้าถึงจริง

เยาวชนจำนวนมากไม่เคยไปแหล่งเรียนรู้...



ที่ไม่ได้ไป ส่วนใหญ่เป็นเพราะอยู่ไกล อุปสรรคที่ทำให้เยาวชนไม่ได้ไปแหล่งเรียนรู้



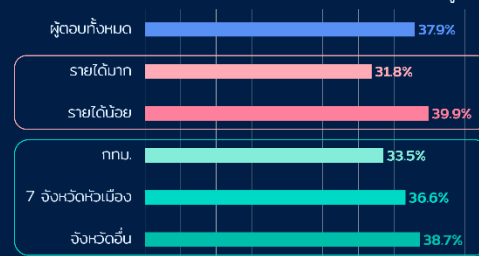
แหล่งเรียนรู้ 3 อันดับแรก

ที่เยาวชนไทยอยากให้มีใกล้บ้าน

	อันดับ 1	อันดับ 2	อันดับ 3
เยาวชนทั้งหมด	พิพิธภัณฑ์	ห้องสมุด	สนามกีฬา
15-18 ปี	สนามกีฬา	พิพิธภัณฑ์	โรงแรม / คอนเสิร์ต
19-22 ปี	ห้องสมุด	Coworking space	พิพิธภัณฑ์
23-25 ปี	พิพิธภัณฑ์	ห้องสมุด	Coworking space
รายได้น้อย	ห้องสมุด	ศูนย์ฝึกทักษะ	พิพิธภัณฑ์

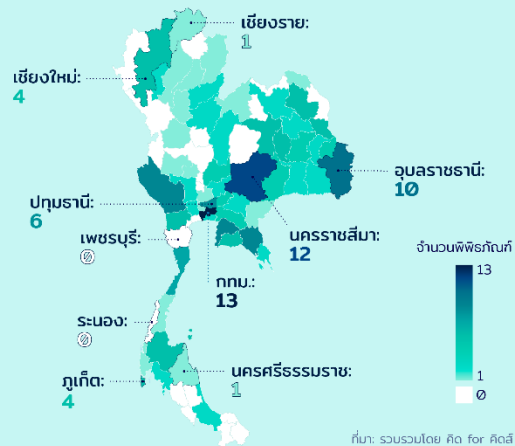
...โดยเฉพาะกลุ่มรายได้น้อย และในจังหวัดเล็ก

ค่าเฉลี่ยของเยาวชนที่ไม่เคยไปแหล่งเรียนรู้



แหล่งเรียนรู้มีน้อย กระจัดตัวตามหัวเมืองเท่านั้น

ตัวอย่าง: จำนวนพิพิธภัณฑ์ในประเทศไทย



ปี 2566 ยังคงลงทุนน้อย และกระจัดตัวในพื้นที่เดิมๆ

ตัวอย่าง: งบประมาณสร้างพิพิธภัณฑ์ 2566

จังหวัด	พิพิธภัณฑ์...	จำนวน (ล้านบาท)
กนบ.	ไม่มีค่า	655.0
ปทุมธานี	พิพิธภัณฑ์พระเพลิง	152.9
ภูเก็ต	สัตว์ทะเล	71.1
เชียงใหม่	ธรรมชาติ	62.5
นครศรีธรรมราช	ธรรมชาติ	32.1
เพชรบุรี	ฟนหลวง	22.7
ระนอง	เมืองระนอง	12.0

ที่มา: สำนักงบประมาณ รวบรวมโดย คิด for คิดส์

เพราะเป็น เยาวชน LGBTQ+ จึงเจ็บปวด

ผลสำรวจเยาวชนไทยอายุ 15-25 ปี จำนวน 17,442 คน ชี้ว่าเยาวชน LGBTQ+ เผชิญปัญหาในชีวิตมากกว่าชายหญิงอย่างน้อย 3 ด้าน

LGBTQ+ ชายหญิง



มีปัญหาสุขภาพจิตมากกว่า



เคยถูกคุกคามมากกว่า

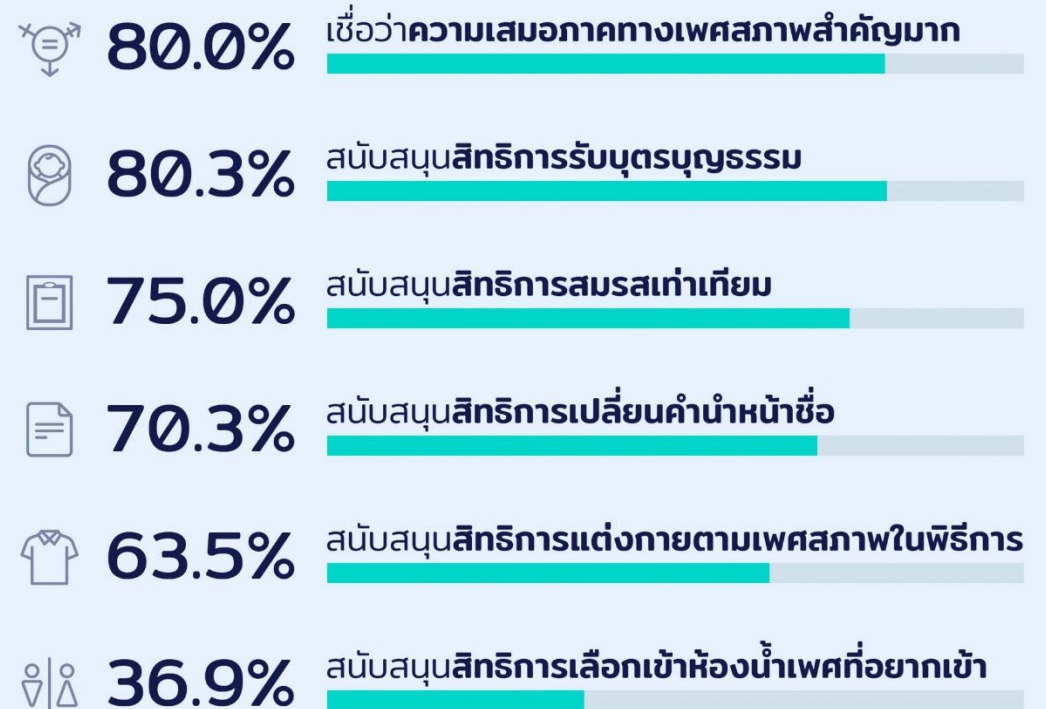


ขัดแย้งกับครอบครัวมากกว่า



เยาวชนท่อมกัน สนับสนุนสิทธิ ของ LGBTQ+

ผลสำรวจเยาวชนไทยอายุ 15-25 ปี จำนวน 17,442 คน ชี้ว่าเยาวชนทุกเพศสภาพส่วนใหญ่สนับสนุนนโยบายสร้างความเสมอภาคทางเพศสภาพ



เด็กและครอบครัวไทยในสามวิกฤต: รายงานสถานการณ์เด็กและครอบครัว ประจำปี 2022





ร่าง พ.ร.บ. กัญชาฯ ยังมีช่องโหว่ในทุกขั้นตอน



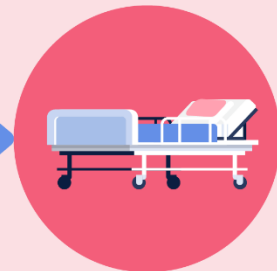
คนไทยขาดทางเลือก ที่อยู่อาศัยในบ้านปลาย



ดูแลตัวเองได้



กึ่งพึ่งพิง



พึ่งพิง/ติดเตียง

ปรับปรุงบ้าน

ให้มีสภาพแวดล้อมเหมาะสม
สำหรับชีวิตสูงวัย

ต้องมีบ้านและผู้ดูแล

โครงการที่พักอาศัย สำหรับผู้สูงอายุ

รวมค่าส่วนกลางตลอดชีพ
เริ่มต้น 1.4 ล้านบาท

ราคาแพง และเมื่อเริ่มดูแล
ตัวเองไม่ได้ อาจต้องย้ายออก

ไทยยังขาดที่พักอาศัย
ราคาถูกสำหรับ
ผู้ที่ยังพึ่งพาตัวเองได้บ้าง

ขาดทางเลือกในการ
'สูงวัยในถิ่นเดิม'
(Age in Place)

บ้านพักคนชรา (nursing home)

- ▶ ของรัฐมีไม่เพียงพอ
- ▶ เอกชนเริ่มต้นที่
- ▶ 15,000-20,000 บาท/เดือน

มีเงินเก็บขั้นต่ำ 4.5 ล้านบาท

ค่าใช้จ่ายแพงที่สุด

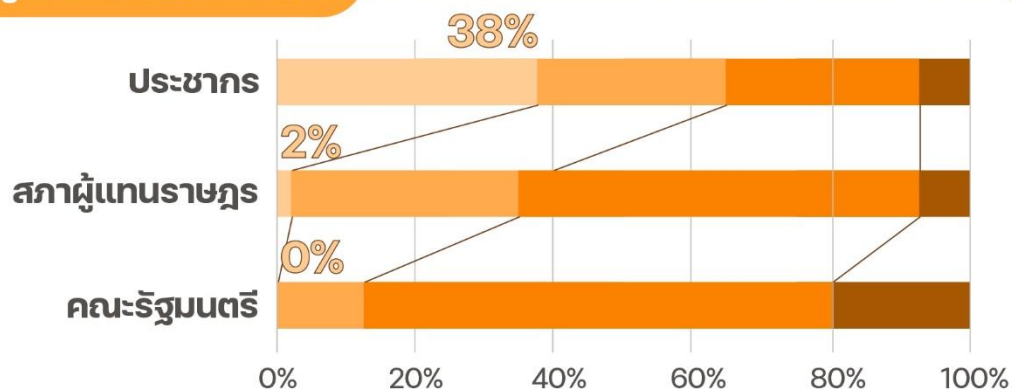
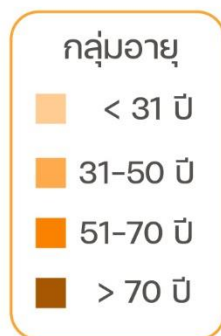
โครงการที่พักอาศัยในปัจจุบัน

แยกผู้สูงอายุออกจากสังคมเดิม
ส่งผลให้สุขภาพทรุดโทรมเร็วขึ้น



ระบอบการเมือง ของคนแก่ โดยคนแก่ เพื่อคนแก่ ยากจะเหลียวแลเยาวชน

เยาวชนไม่ใช่ผู้กำหนดนโยบาย



เยาวชนมีอิทธิพลต่อผู้กำหนดนโยบายน้อย



อายุต่ำกว่า 18 ปี
ไม่มีสิทธิเลือกตั้ง
↓
ไม่ใช่ฐานเสียง
ของฝ่ายการเมือง



มีทรัพยากร
ทางการเมืองจำกัด
เช่น เงิน เครือข่าย
อำนาจหน้าที่การงาน

ลดอายุเลือกตั้ง ให้เยาวชนถูกรับฟังผ่านระบอบผู้แทน



มีสิทธิเลือกตั้ง-
มีส่วนร่วมทางตรง

เยาวชนอายุ 15-17 ปี
กลายเป็นฐานเสียงเลือกตั้ง → ฝ่ายการเมือง
รับฟังมากขึ้น

อายุ 15 ปีถูกศาลสั่งลงโทษ
อาญา-รับจ้างงานได้แล้ว → ควรได้ร่วมกำหนด
กฎหมาย-ภาษี

ตัวอย่างประเทศที่ลด



ออสเตรีย



อาร์เจนตินา



มอลตา



มีสิทธิสมัคร
รับเลือกตั้ง-ดำรง
ตำแหน่งการเมือง

เยาวชนมีโอกาสเป็นผู้กำหนดนโยบายได้เอง

ดำเนินการพร้อมลดอายุ
นิติภาวะเหลือ 18 ปีตาม
บรรทัดฐานสากล → บุคคลที่บรรลุนิติภาวะ
ทุกคนควรมีสิทธิ
สมัครรับเลือกตั้ง

ตัวอย่างประเทศที่ลด



ออสเตรเลีย



ฟินแลนด์



เนเธอร์แลนด์



รายงานวิจัยเชิงลึก



พลวัตครอบครัวในสังคมไทยในสถานการณ์โควิด-19:

การปรับตัวของครัวเรือนเปราะบาง และข้อเสนอเชิงนโยบายด้านเด็กและครอบครัว
สร้อยมาศ รุ่งมณี | วาสนา ละอองปลิว | บุศรินทร์ เลิศชวลิตสกุล





รายงานวิจัยเชิงลึก



โควิดกับแผลเป็นด้านพัฒนาการเรียนรู้ของเด็กและเยาวชน:
ความเหลื่อมล้ำ เทคโนโลยีการศึกษา และบทเรียนเชิงนโยบายสำหรับอนาคต
วศิน ศิวสฤกษ์ดี | สันหิสิรี โขชินทร์เดชา | ชญาณี ชวะโนทย์



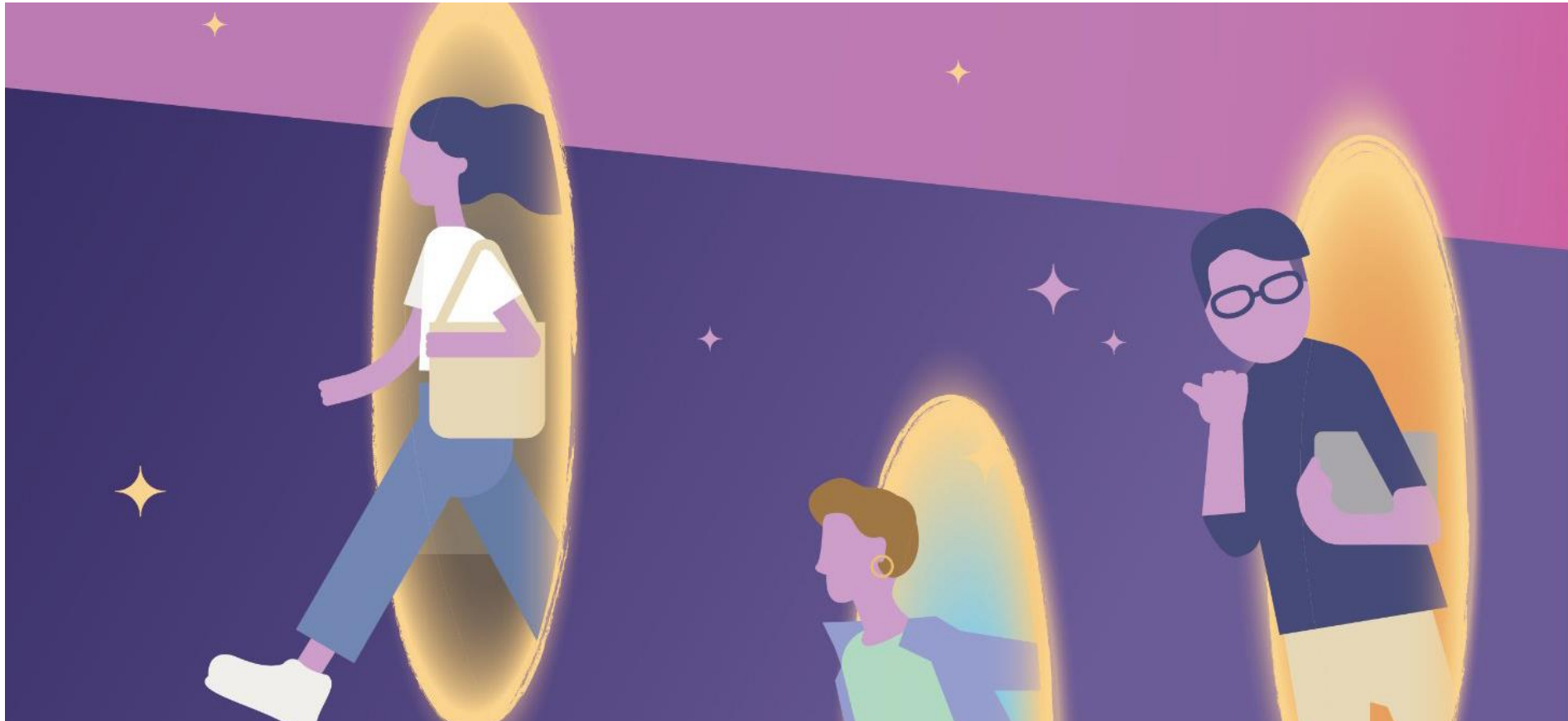


รายงานวิจัยเชิงลึก



จินตนาการใหม่ของเยาวชนไทย

วรพจน์ วงศ์กิจรุ่งเรือง | ภาคิน นิมมานนรงค์ | สรัช สินธุประมา



สื่อสารความรู้และนโยบายสู่สาธารณะ

Research Roundup 2022
สมาคมความคิด เปลี่ยนอนาคตไทย

*** สสส 101PUB 101



ॐ
ॐ नमो भगवते वासुदेवाय ॥ ११ ॥



Policy Lab Mentor



นริฏฐาเบร์ ดุลคณิต

ศึกษานิเทศก์ สำนักงาน
เขตพื้นที่การศึกษา
ปทุมธานี จังหวัดปทุมธานี
เขต 1



จิราภรณ์ อรุณากุร

กุมารแพทย์เวชศาสตร์วัยรุ่น
โรงพยาบาลราชวิถี



ชนกันันท์ ดันทโสภาส

Talent Acquisition
Manager, GlaxoSmithKline
(Thailand) Limited

ดีเอ็นเอ ของ คิด for คิดส์



นโยบายเด็กและครอบครัว

คืออนาคตของเด็กทั้งชีวิต คืออนาคตของสังคม



เป้าหมายสุดท้าย

คือการพัฒนาเด็กและเยาวชนให้เติบโตอย่างเต็มศักยภาพสูงสุดตามเส้นทางที่แต่ละคนได้เลือกเอง



โลกสร้างเด็ก เด็กสร้างโลก

นโยบายเด็กและครอบครัวแยกไม่ออกจากโครงสร้างการเมือง เศรษฐกิจ กฎหมาย และสังคมวัฒนธรรม



คิดใหม่ทำใหม่เรื่องกระบวนการนโยบาย

เด็กและเยาวชนมีส่วนร่วมตลอดทาง ใช้ความรู้เป็นฐานสร้างการเปลี่ยนแปลง



วิถีทำงาน

มุ่งตอบโจทย์ท้าทายแห่งอนาคต นำเสนอระเบียบวิธีและเครื่องมือใหม่ๆ ในการทำวิจัย รับมือความซับซ้อนด้วยแว่นตาสหวิทยาการ ระดมความหลากหลาย และปัญญารวมหมู่แก้โจทย์ยาก แสวงหากางเลือกและทางออกใหม่ที่เป็นไปได้



แหล่งผลิตงานวิชาการ

- รายงานติดตามและวิเคราะห์นโยบาย
- รายงานวิจัย
- รายงานสถานการณ์เด็กและครอบครัวประจำปี



แหล่งรวบรวมและวิเคราะห์ข้อมูลที่สำคัญ

- ข้อมูลพื้นฐาน
- ข้อมูลล่าสุด
- ข้อมูลการสำรวจเยาวชน
- ข้อมูลเปรียบเทียบไทยและโลก
- ข้อมูลเชิงสังเคราะห์



แหล่งสร้างเครือข่ายความรู้

- นักวิชาการ
- เอ็นจีโอ (ระดับชาติ และชุมชนท้องถิ่น)
- สื่อมวลชน
- ผู้กำหนดนโยบาย
- พ่อแม่ ครูอาจารย์ เด็กและเยาวชน



แหล่งความรู้ของสังคม

- ทำงานต่อเนื่อง
- เป็นระบบ
- ทันสมัย ตอบโจทย์ตรงจุด
- เข้าถึงได้สะดวก ใช้ประโยชน์ง่าย